

长江集装箱运价指数

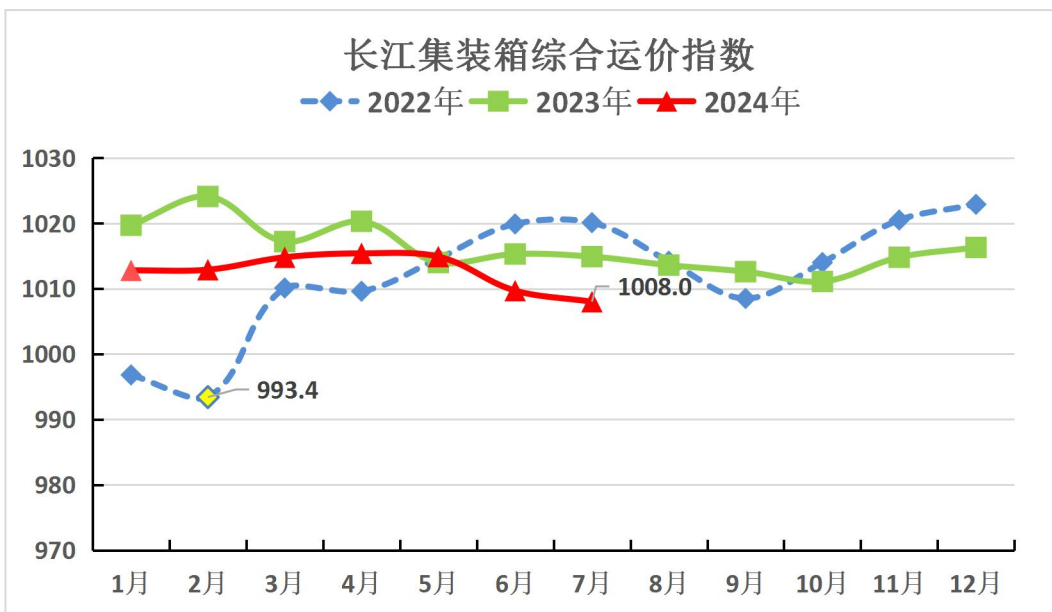
Yangtze River Containerized Freight Index

长江航务管理局

2024年8月

2024年7月长江集装箱运价指数

指数分类	去年同期	上期	本期	环比	同比
集装箱综合运价指数	1014.9	1009.7	1008.0	-0.2%	-0.7%
上游集装箱运价指数	1048.8	1041.3	1039.6	-0.2%	-0.9%
中游集装箱运价指数	936.7	944.4	949.5	0.5%	1.4%
下游集装箱运价指数	1073.9	1059.1	1051.7	-0.7%	-2.1%



备注：运价指数以2007年1月为基期，基期指数值1000，黄色标注近三年最低点。