

长江集装箱运价指数情况分析

Yangtze River Containerized Freight Index

(总第 200 期)

长江航运发展研究中心

2024 年 9 月

一、总体情况

2024 年 8 月，长江集装箱综合运价指数为 995.1，环比下跌 1.3%，同比下降 1.8%。其中：

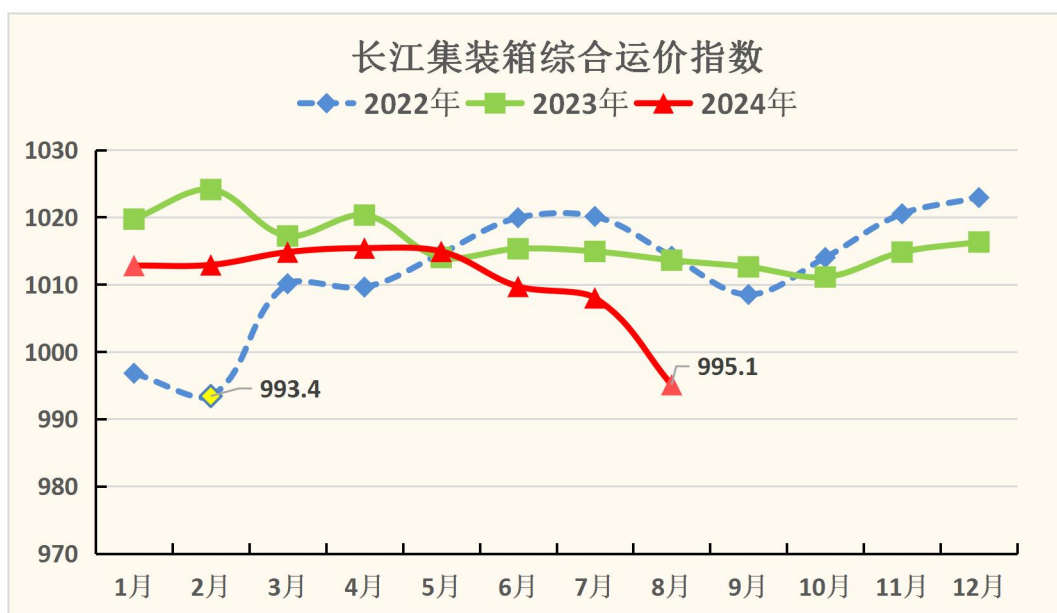
上游运价指数 1033.5，环比下跌 0.6%，同比下降 1.3%；

中游运价指数 918.5，环比下跌 3.3%，同比下降 2.0%；

下游运价指数 1046.3，环比下跌 0.5%，同比下降 2.3%。

内贸运价指数 1024.4，环比下跌 2.8%，同比下降 4.1%；

外贸运价指数 969.2，环比上涨 0.2%，同比上升 0.4%。



备注：本报告中的指数均为定基指数，2007 年 1 月基期指数值为 1000，黄

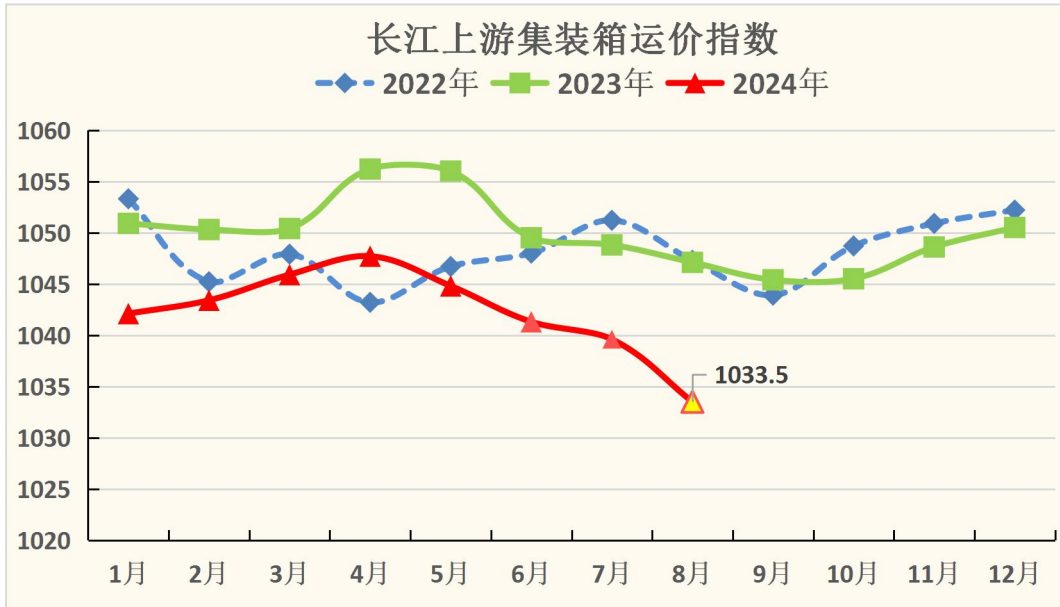
色标注近三年最低点，下同。

二、本月市场分析

8月，中国制造业采购经理指数PMI为49.1%，比上月下降0.3个百分点，制造业企业生产和市场需求均有所放缓。受需求不足以及煤炭、铁矿石等大宗商品价格波动等因素影响，相关行业市场价格总体水平下降，以化工品、矿粉、建材等为主的内贸集装箱运输价格承压，内贸集装箱运价指数回落幅度较大。中国制造不断升级，在巩固提升传统外贸优势的同时，加快培育外贸新动能、塑造外贸新优势，以高附加值工业产成品为主的外贸集装箱运输需求基本稳定，不同航线运价因各自的基本面差异有所分化，外贸集装箱运价指数略有上涨。本月，长江集装箱综合运价指数环比、同比均有下跌。其中，上游、中游、下游指数环比下跌。

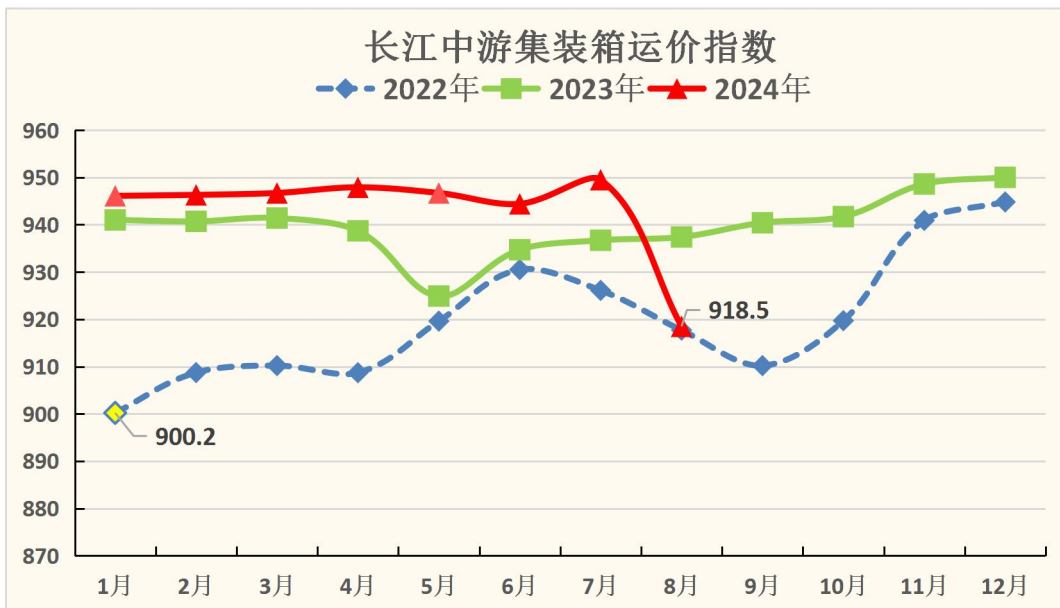
1.长江上游

长江上游集装箱运价指数为1033.5，环比下跌0.6%，同比下降1.3%。重庆-上海（300-400T）内贸平均运价1613元/TEU，环比下跌3.8%，同比下降5.7%；重庆-上海（300-400T）外贸平均运价1112元/TEU，环比上涨0.5%，同比上升0.5%。



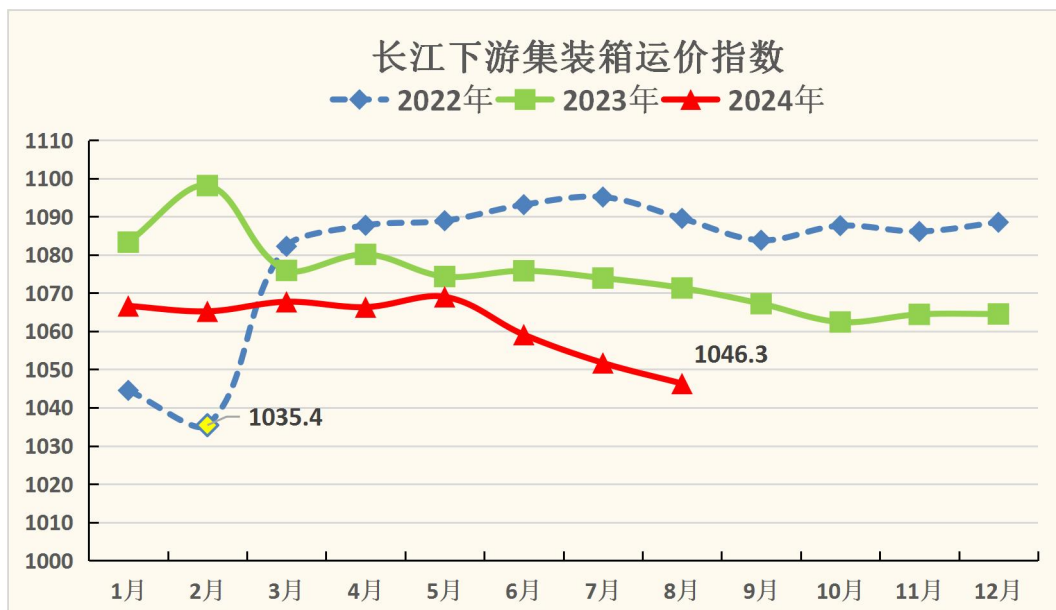
2. 长江中游

长江中游集装箱运价指数为 918.5，环比下跌 3.3%，同比下降 2.0%。武汉-上海（300-400T）内贸平均运价 509 元/TEU，环比下跌 0.4%，同比下降 0.2%；武汉-上海（300-400T）外贸平均运价 429 元/TEU，环比下跌 0.2%，同比上升 3.1%。



3.长江下游

长江下游集装箱运价指数为 1046.3，环比下跌 0.5%，同比下降 2.3%。南通-上海（100-200T）内贸平均运价 143 元/TEU，环比下跌 2.7%，同比下降 8.9%；上海-南京（300-400T）外贸平均运价 170 元/TEU，环比上涨 6.3%，同比持平。



三、下月市场预测

随着国家落实稳增长、扩内需、促消费政策措施，围绕大规模设备更新和消费品以旧换新，推动工业高质量发展，市场总体持稳运行，受市场信心波动的影响，化工、冶炼加工行业内贸适箱货物需求一般，整体行情偏弱，内贸集装箱运价有所下调。近期，欧美等国家的高通胀情况得到抑制，全球经济存在企稳的空间，外需增长利好出口，长江沿江地区出口结构不断优化，RCEP 协议持续释放外贸红利，将对出口增速形成支撑，外贸集装箱运价有望上涨。总体而言，预计 9 月长江集装箱运价指数总体稳定，环比小幅下跌。

表 1 2024 年 8 月长江集装箱运价指数

指数分类	去年同期	上期	本期	环比	同比
集装箱综合运价指数	1013.6	1008	995.1	-1.3%	-1.8%
上游集装箱运价指数	1047.1	1039.6	1033.5	-0.6%	-1.3%
中游集装箱运价指数	937.4	949.5	918.5	-3.3%	-2.0%
下游集装箱运价指数	1071.3	1051.7	1046.3	-0.5%	-2.3%

表 2 2024 年 8 月部分内贸航线平均运价 单位：元/箱

主要航线	箱尺寸	计价方式	上期运价	本期运价
重庆-上海	20 英尺	CY	1676	1613↓
上海-重庆	20 英尺	CY	2096	2023↓
武汉-上海	20 英尺	CY	511	509↓
上海-武汉	20 英尺	CY	560	559↓
江阴-上海	20 英尺	CY	193	190↓
镇江-上海	20 英尺	CY	252	249↓

备注：CY 为内贸计价方式。

表 3 2024 年 8 月部分外贸出口航线平均运价 单位：元/箱

主要航线	箱尺寸	计价方式	上期运价	本期运价
------	-----	------	------	------

重庆-上海	20 英尺	FIO	1106	1112↑
重庆-上海	40 英尺	FIO	2102	2114↑
武汉-上海	40 英尺	FIO	928	905↓
岳阳-上海	20 英尺	FIO	548	548→
南京-上海	20 英尺	FIO	295	293↓
张家港-上海外港	20 英尺	FIO	257	257→

备注：FIO 为外贸内支线计价方式。

表 4 2024 年 8 月部分外贸进口航线平均运价 单位：元/箱

主要航线	箱尺寸	计价方式	上期运价	本期运价
上海-泸州	20 英尺	FIO	1700	1700→
上海-泸州	40 英尺	FIO	2800	2800→
上海-重庆	20 英尺	FIO	1106	1112↑
上海-重庆	40 英尺	FIO	2125	2137↑
上海-岳阳	20 英尺	FIO	669	669→
上海-岳阳	40 英尺	FIO	1224	1224→
上海-武汉	20 英尺	FIO	421	424↑
上海-武汉	40 英尺	FIO	894	897↑

上海-九江	20 英尺	FIO	410	410→
上海-九江	40 英尺	FIO	775	775→
上海-芜湖	20 英尺	FIO	229	229→
上海-芜湖	40 英尺	FIO	458	458→
上海-南京	20 英尺	FIO	160	170↑
上海-南京	40 英尺	FIO	293	308↑

备注：FIO 为外贸内支线计价方式。