

长江集装箱运价指数

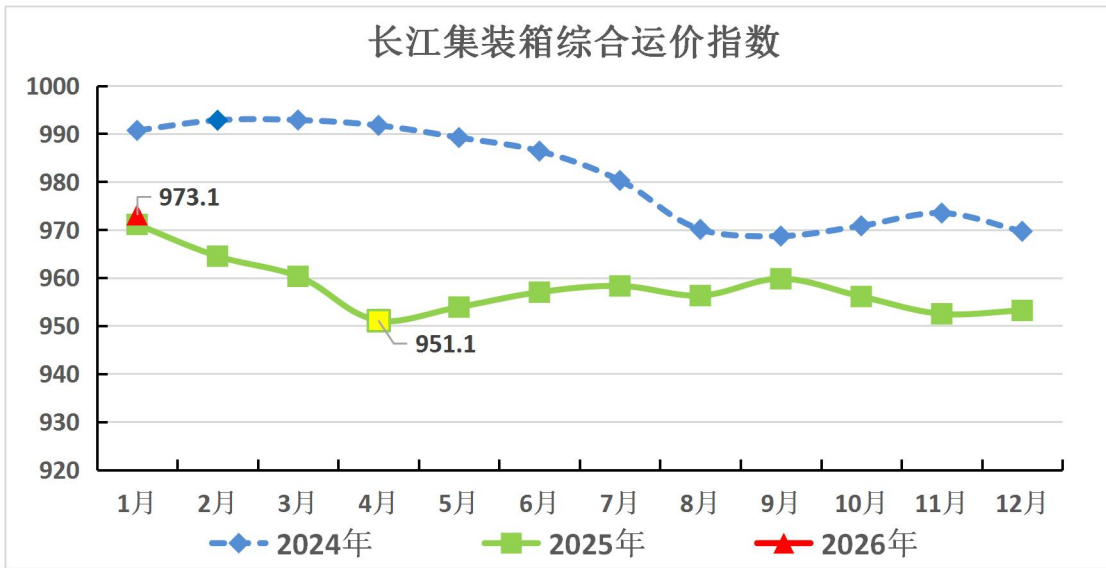
Yangtze River Containerized Freight Index

长江航务管理局

2026 年 2 月

2026 年 2 月长江集装箱运价指数

指数分类	去年同期	上期	本期	环比	同比
集装箱综合运价指数	971.1	953.2	973.1	2.1%	0.2%
上游集装箱运价指数	971.6	949.2	945.7	-0.4%	-2.7%
中游集装箱运价指数	977.1	970.8	953.3	-1.8%	-2.4%
下游集装箱运价指数	967.9	946.7	996.8	5.3%	3.0%



备注：本报告中的指数均为定基指数，2023 年 1 月基期指数值为 1000，黄色标注近三年最低点，下同。