

长江集装箱运价指数情况分析

Yangtze River Containerized Freight Index

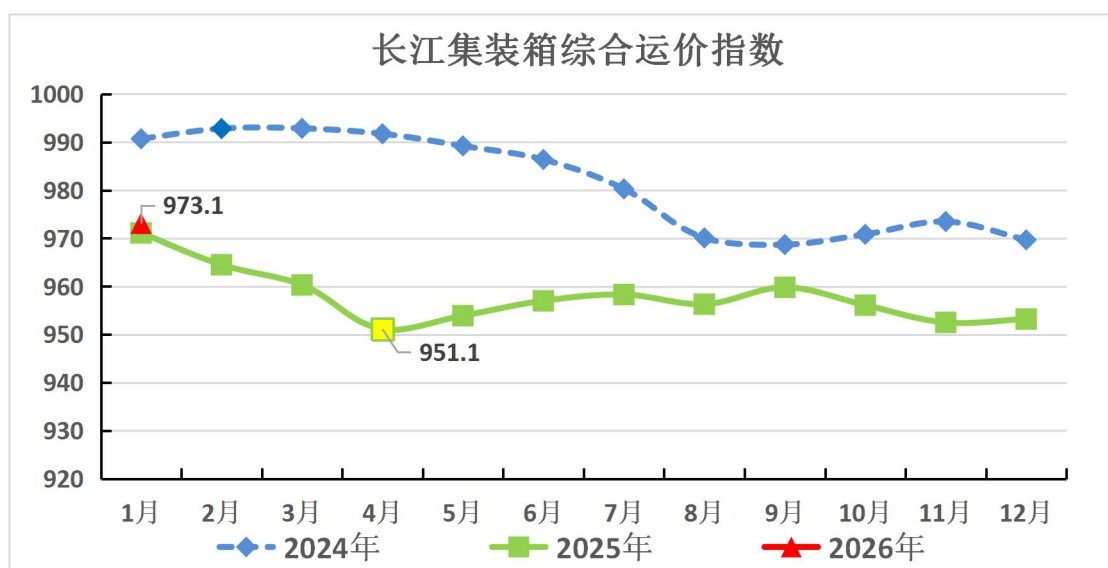
(总第 217 期)

长江航运发展研究中心

2026 年 2 月

一、总体情况

2026 年 1 月，长江集装箱综合运价指数 973.1，环比上涨 2.1%，同比上升 0.2%。分区域看，上游运价指数 945.7，环比下跌 0.4%，同比下降 2.7%；中游运价指数 953.3，环比下跌 1.8%，同比下降 2.4%；下游运价指数 996.8，环比上涨 5.3%，同比上升 3.0%。分贸易类型看，内贸运价指数 970.5，环比上涨 4.0%，同比上升 0.9%；外贸运价指数 977.5，环比下跌 0.8%，同比下降 0.9%。



备注：本报告中的指数均为定基指数，2023 年 1 月基期指数值为 1000，黄色标注近三年最低点，下同。

二、本月市场分析

（一）总体运行特征

长江集装箱综合运价指数环比上涨、同比上升，主要受长江下游制造业等产业发展带动。

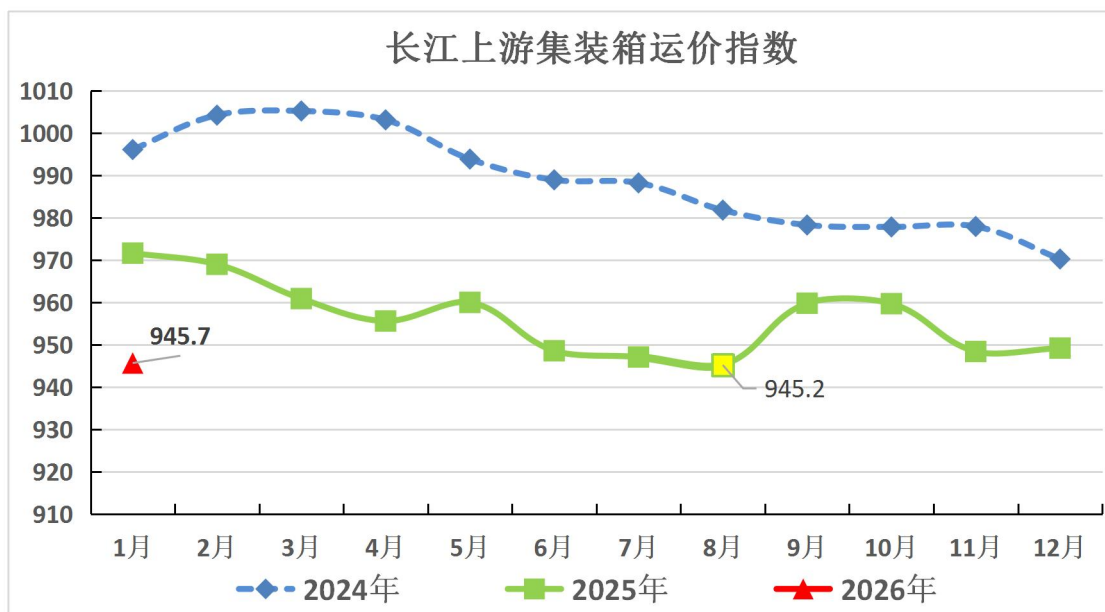
内贸端：沿江省市企业节前备货与产品外发需求集中释放，长江下游装备制造业快速发展，供需两端同步扩张，叠加部分航运公司合同协议运价上调，内贸运价上涨。

外贸端：高附加值机电产品出口保持增长，但地缘政治紧张局势、贸易保护主义持续，全球外需整体收缩态势还没有改变，航运企业运力投放相对充足，外贸运价承压，运价小幅下降。

（二）区域市场对比

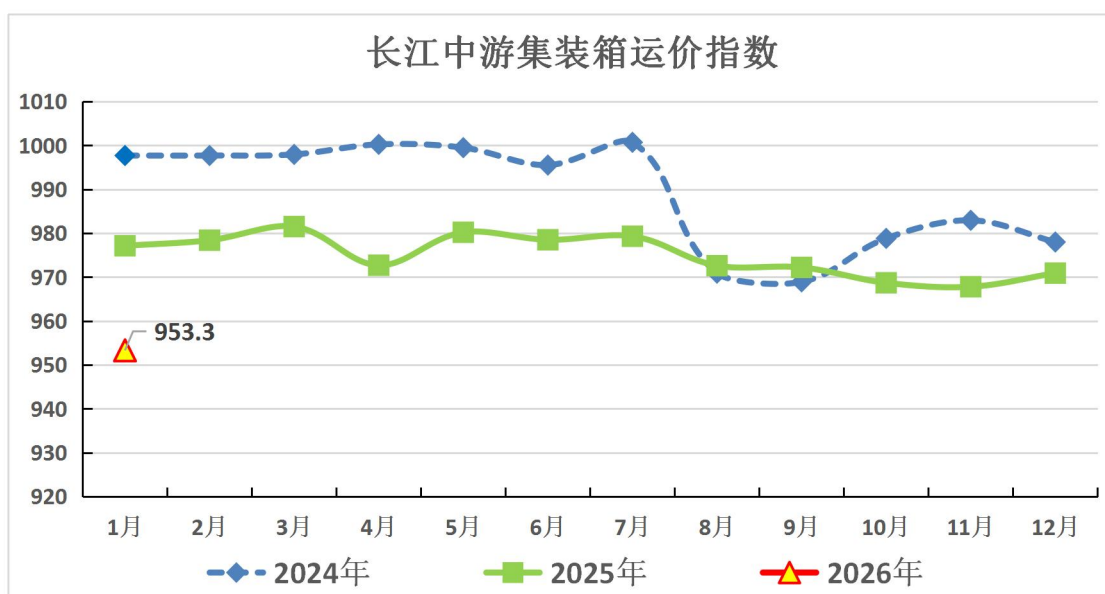
（1）长江上游

上游集装箱运价指数 945.7，环比下跌 0.4%，同比下降 2.7%。典型航线表现：重庆-上海（300-400T 船舶）内贸 20 英尺箱，平均运价 1547 元/TEU，环比持平，同比下降 2.8%；重庆-上海（300-400T 船舶）外贸 20 英尺箱，平均运价 1136 元/TEU，环比持平，同比上升 1.6%。



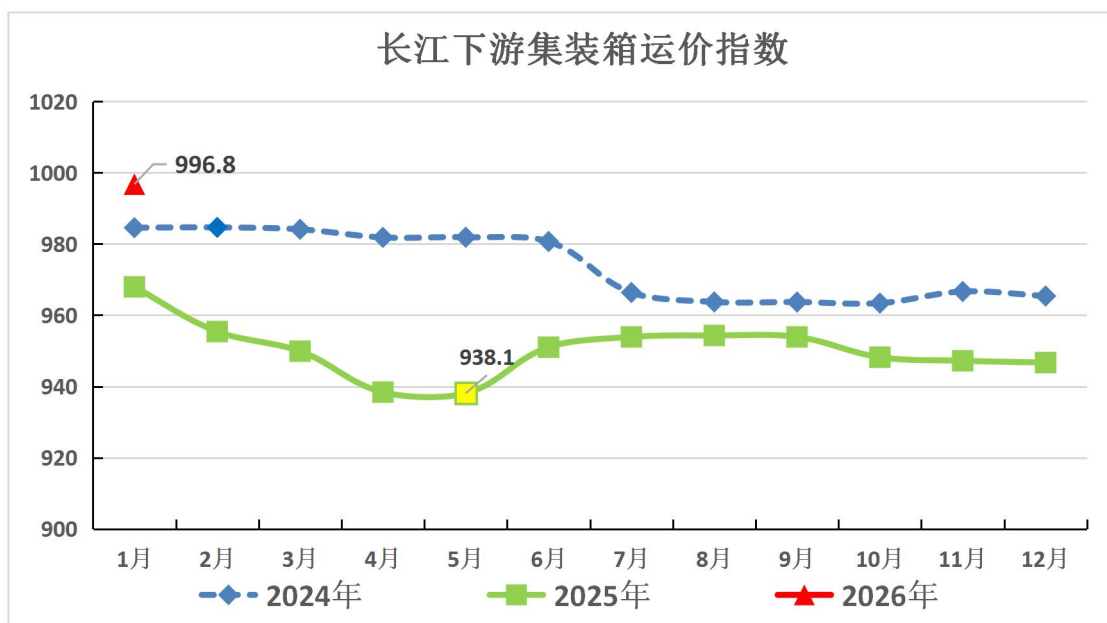
（2）长江中游

中游集装箱运价指数 953.3，环比下跌 1.8%，同比下降 2.4%。典型航线表现：上海-武汉（300-400T 船舶）内贸 20 英尺箱，平均运价 557 元/TEU，环比下跌 0.7%，同比下降 0.7%；上海-武汉（300-400T 船舶）外贸 20 英尺，平均运价 427 元/TEU，环比下跌 1.1%，同比下降 2.4%。



（3）长江下游

下游集装箱运价指数 996.8，环比上涨 5.3%，同比上升 3.0%。典型航线表现：扬州-上海（100-200T 船舶）内贸 20 英尺箱，平均运价 289 元/TEU，环比上涨 11.0%，同比上升 5.2%；张家港-上海（400-600T 船舶）外贸 20 英尺箱，平均运价 193 元/TEU，环比持平，同比下降 3.5%。



三、下月市场预测

2026 年 2 月，“两重”“两新”政策持续发力，推动智能制造、数字技术等领域的生产升级，但受春节假期前货物运输需求提前释放影响，预计内贸集装箱需求总体平稳，运价环比持平。东盟、欧盟等主要经济体进口需求上升，“新三样”产品出口延续增长，但国际地缘政治局势复杂，贸易保护主义持续，部分国家对中国出口产品加征关税，增加了外贸企业成本压力，外贸集装箱运输需求承压，预计运价小幅下降。

结合政策驱动及市场供需变化，预计 2026 年 2 月长江集装箱综合运价指数略有下降。

表 1 2026 年 1 月长江集装箱运价指数

指数分类	去年同期	上期	本期	环比	同比
集装箱综合运价指数	971.1	953.2	973.1	2.1%	0.2%
上游集装箱运价指数	971.6	949.2	945.7	-0.4%	-2.7%
中游集装箱运价指数	977.1	970.8	953.3	-1.8%	-2.4%
下游集装箱运价指数	967.9	946.7	996.8	5.3%	3.0%

表 2 2026 年 1 月部分内贸航线平均运价 单位：元/箱

主要航线	箱尺寸	计价方式	上期运价	本期运价
重庆-上海	20 英尺	CY	1547	1547→
上海-重庆	20 英尺	CY	1776	1776→
武汉-上海	20 英尺	CY	479	479→
上海-武汉	20 英尺	CY	561	557↓
泰州-上海	20 英尺	CY	228	289↑
扬州-上海	20 英尺	CY	261	289↑

备注：CY 为内贸计价方式。

表 3 2026 年 1 月部分外贸出口航线平均运价单位：元/箱

主要航线	箱尺寸	计价方式	上期运价	本期运价
重庆-上海	20 英尺	FIO	1136	1136→
重庆-上海	40 英尺	FIO	2161	2161→
武汉-上海	20 英尺	FIO	454	456↑
武汉-上海	40 英尺	FIO	872	882↑
南京-上海洋山	20 英尺	FIO	384	384→
太仓-上海洋山	20 英尺	FIO	187	187→

备注：FIO 为外贸内支线计价方式。

表 4 2026 年 1 月部分外贸进口航线平均运价单位：元/箱

主要航线	箱尺寸	计价方式	上期运价	本期运价
上海-泸州	20 英尺	FIO	1700	1700→
上海-泸州	40 英尺	FIO	2800	2800→
上海-重庆	20 英尺	FIO	1136	1136→
上海-重庆	40 英尺	FIO	2185	2185→
上海-岳阳	20 英尺	FIO	639	639→
上海-岳阳	40 英尺	FIO	1159	1159→

上海-武汉	20 英尺	FIO	431	427↓
上海-武汉	40 英尺	FIO	870	822↓
上海-九江	20 英尺	FIO	423	423→
上海-九江	40 英尺	FIO	814	769↓
上海-芜湖	20 英尺	FIO	232	229↓
上海-芜湖	40 英尺	FIO	464	461↓
上海-南京	20 英尺	FIO	162	160↓
上海-南京	40 英尺	FIO	320	317↓

备注：FIO 为外贸内支线计价方式。