

长江集装箱运价指数

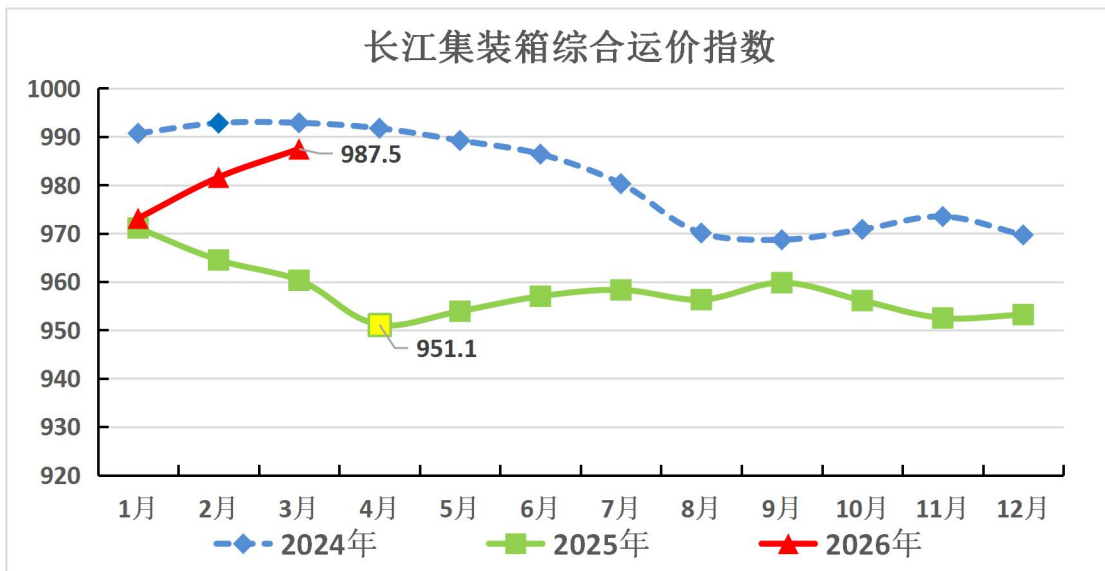
Yangtze River Containerized Freight Index

长江航务管理局

2026年4月

2026年3月长江集装箱运价指数

指数分类	去年同期	上期	本期	环比	同比
集装箱综合运价指数	960.3	981.6	987.5	0.6%	2.8%
上游集装箱运价指数	960.9	951.6	980.3	3.0%	2.0%
中游集装箱运价指数	981.5	953.7	946.9	-0.7%	-3.5%
下游集装箱运价指数	949.9	1010.4	1010.8	0%	6.4%



备注：本报告中的指数均为定基指数，2023年1月基期指数值为1000，黄色标注近三年最低点。